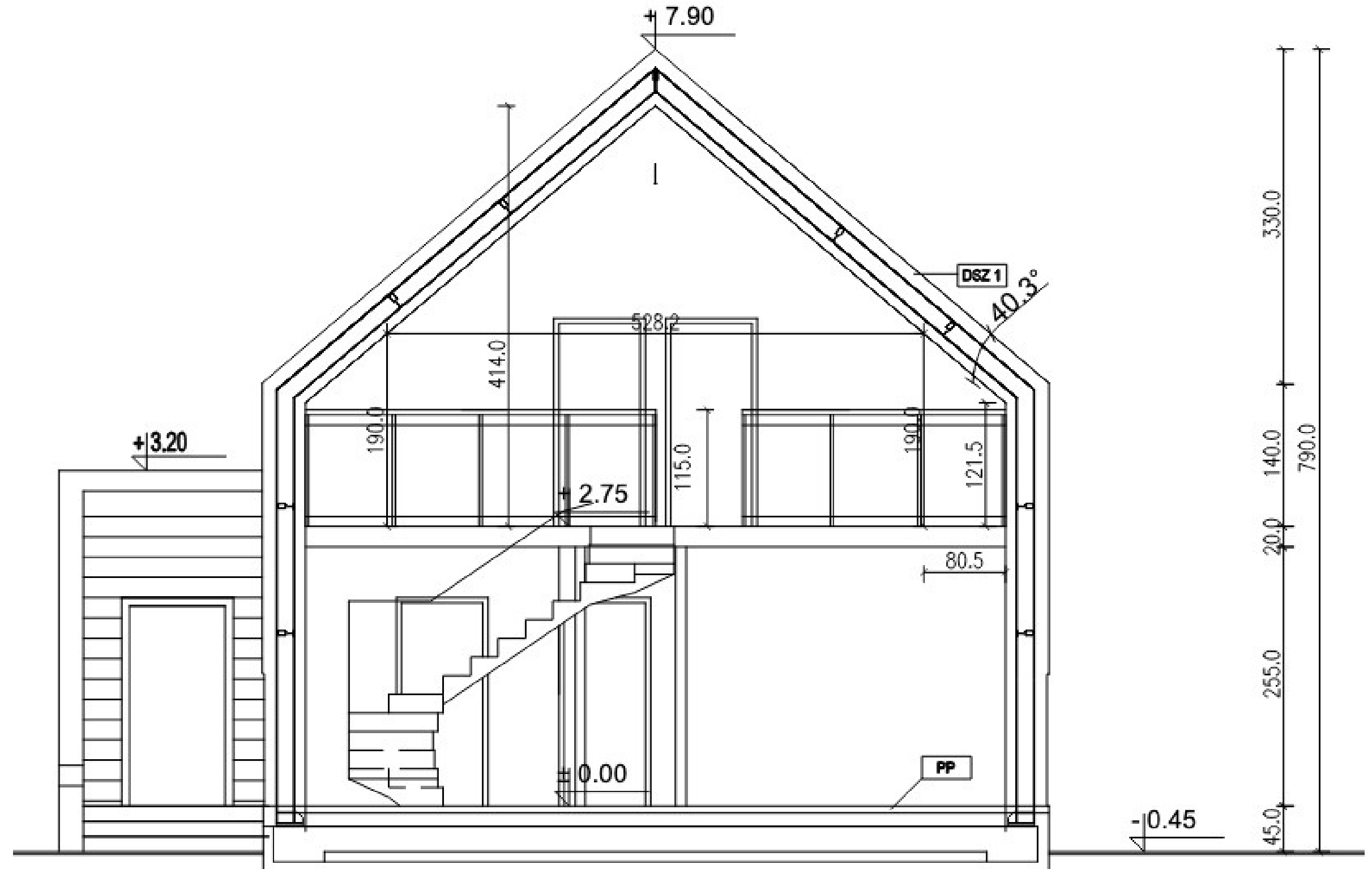


Sunshine 140

- Das Haus hat einen rechteckigen Grundriss mit Abmessungen 7,28m x 7,60m (je nach Hausmodell).
- Die Höhe vom Erdgeschoss bis zum Dachfirst beträgt ca. 7,9 m.
- Das Erdgeschossniveau ($\pm 0,00$) ist um 40 cm über dem Bodenniveau erhöht. In der Mitte der Längswand ist ein senkrecht verlaufender Vorraum vorgesehen.
- Das Gebäude ist nicht unterkellert. Es besteht aus einem Erdgeschoss und einem ersten Stockwerk in Form eines Zwischengeschosses.
- Das Zwischengeschoss erstreckt sich über ca. 2/3 der Gebäudelänge.
- Das Gebäude ist in Stahlrahmenbauweise ausgeführt.
- Unsere Häuser sind auf einer Fundamentplatte aufgestellt.

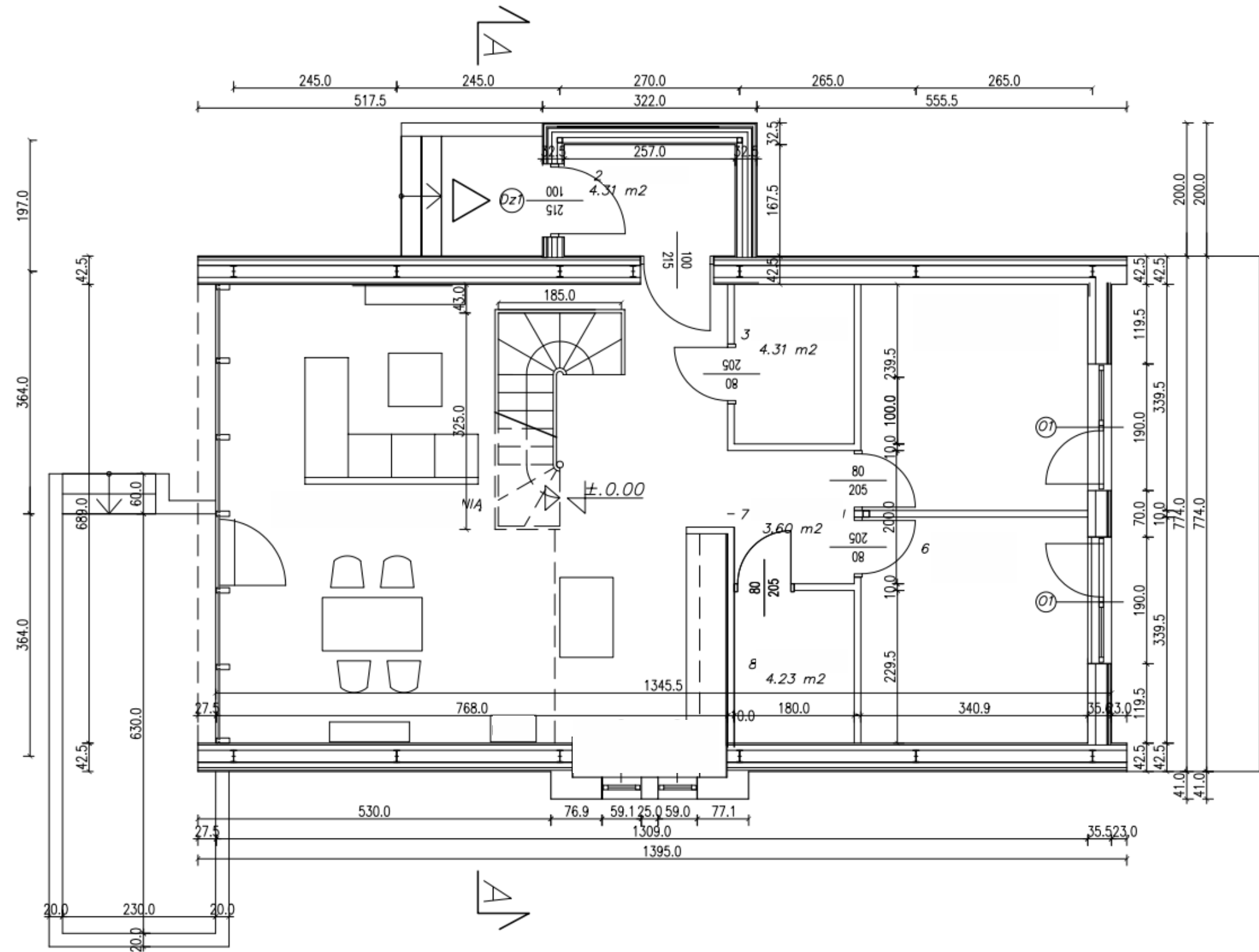


Beispiel

Sunshine 140

(Erdgeschoss)

Grundrisse sind individuell planbar



Beispiel

Sunshine 140

(Obergeschoss)

Grundrisse sind individuell planbar

