



**Timeless-Homes**





## Timeless-Home Sunshine

Das Timeless-Home verbindet die innovative Technologie mit der klassischen Form der modernen Scheune.

Das Gebäude wurde auf der Grundlage der für das Classic verwendeten Parameter entworfen, sodass der Kunde sich der höchsten Qualität aller Elemente sicher sein kann.

Das Sunshine ist in zwei Größen erhältlich:

**85 oder 140 Quadratmeter.**

**Individuelle Umsetzung nach Vorgaben ist möglich**

### Teilfertige Variante mit

- FUNDAMENT
- ESTRICH
- FASSADE
- DACHKONSTRUKTION
- DACH
- WÄNDE GEDÄMMT INKL GIPSKARTONPLATTE
- TRENNWÄNDE
- SANITÄREINSTALLATION
- ELEKTROINSTALLATION
- INNENTÜREN
- TERRASSENTÜR
- FENSTER
- FUSSBODEN
- INNENINSTALLATIONEN
- TREPPEN ZUM LOFT
- ELEKTRISCHE FUßBODENHEIZUNG









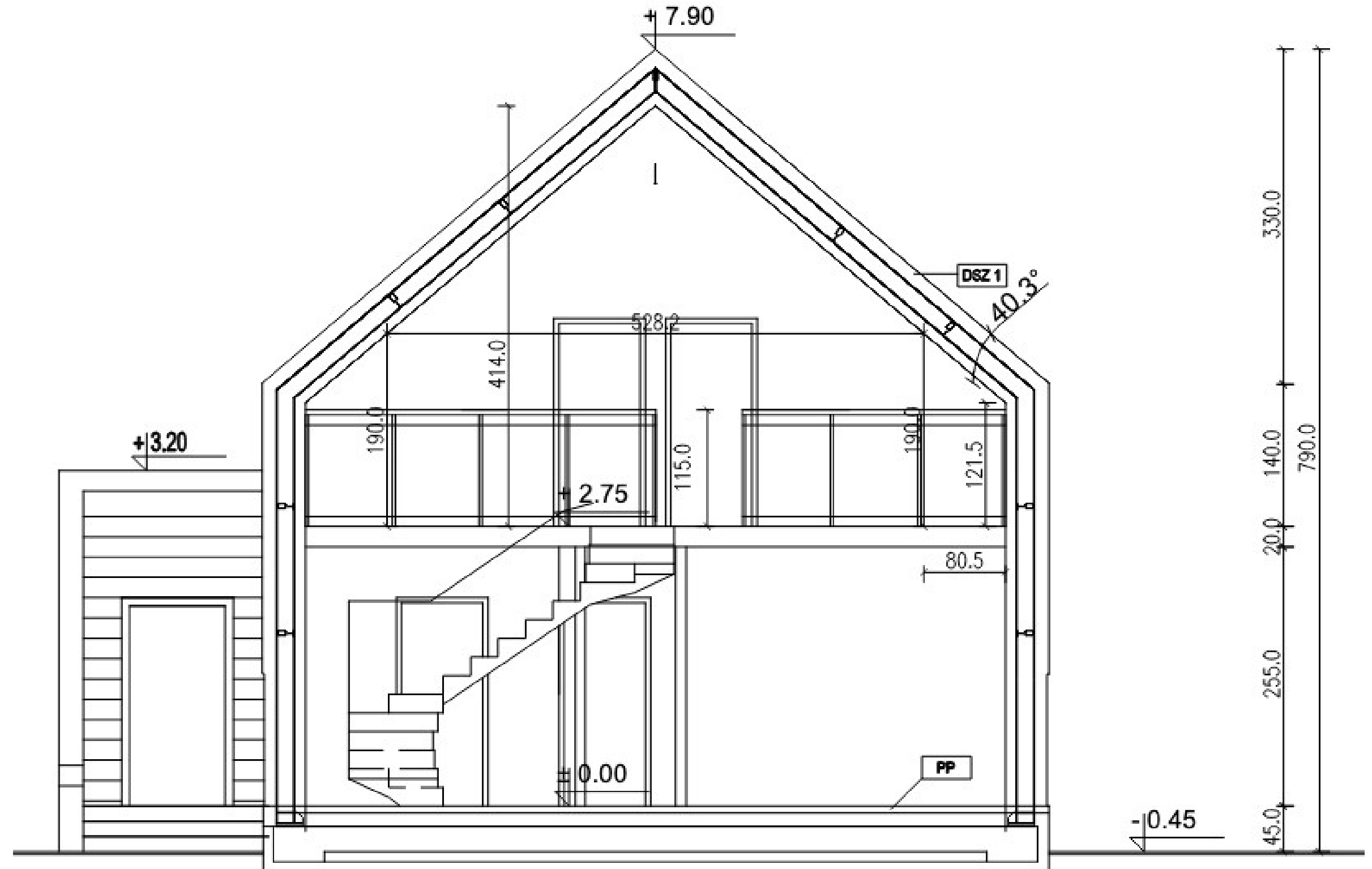






## Sunshine 140

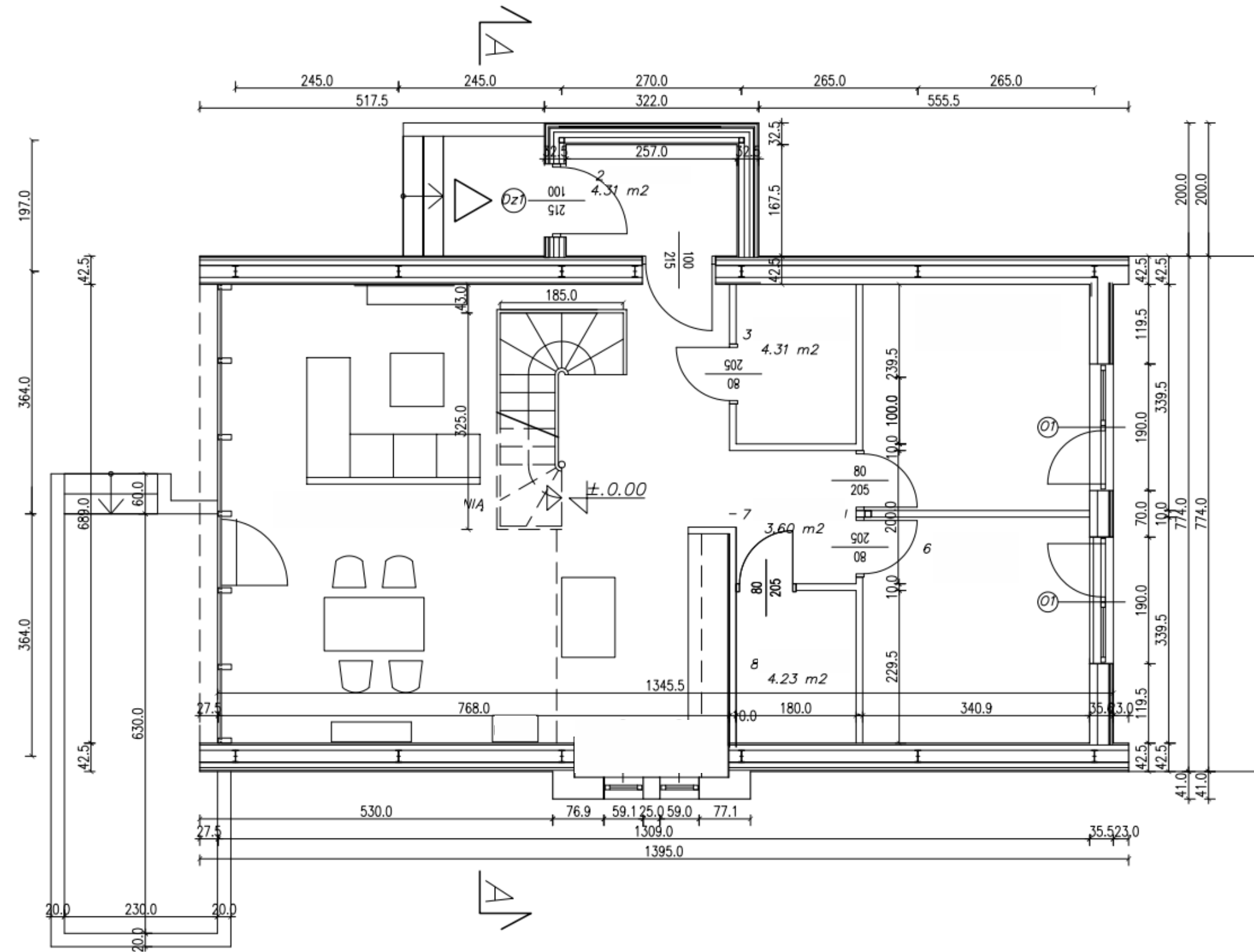
- Das Haus hat einen rechteckigen Grundriss mit Abmessungen 7,28m x 7,60m (je nach Hausmodell).
- Die Höhe vom Erdgeschoss bis zum Dachfirst beträgt ca. 7,9 m.
- Das Erdgeschossniveau ( $\pm 0,00$ ) ist um 40 cm über dem Bodenniveau erhöht. In der Mitte der Längswand ist ein senkrecht verlaufender Vorraum vorgesehen.
- Das Gebäude ist nicht unterkellert. Es besteht aus einem Erdgeschoss und einem ersten Stockwerk in Form eines Zwischengeschosses.
- Das Zwischengeschoss erstreckt sich über ca. 2/3 der Gebäudelänge.
- Das Gebäude ist in Stahlrahmenbauweise ausgeführt.
- Unsere Häuser sind auf einer Fundamentplatte aufgestellt.



# Beispiel

## Sunshine 140 (Erdgeschoss)

Grundrisse sind individuell planbar

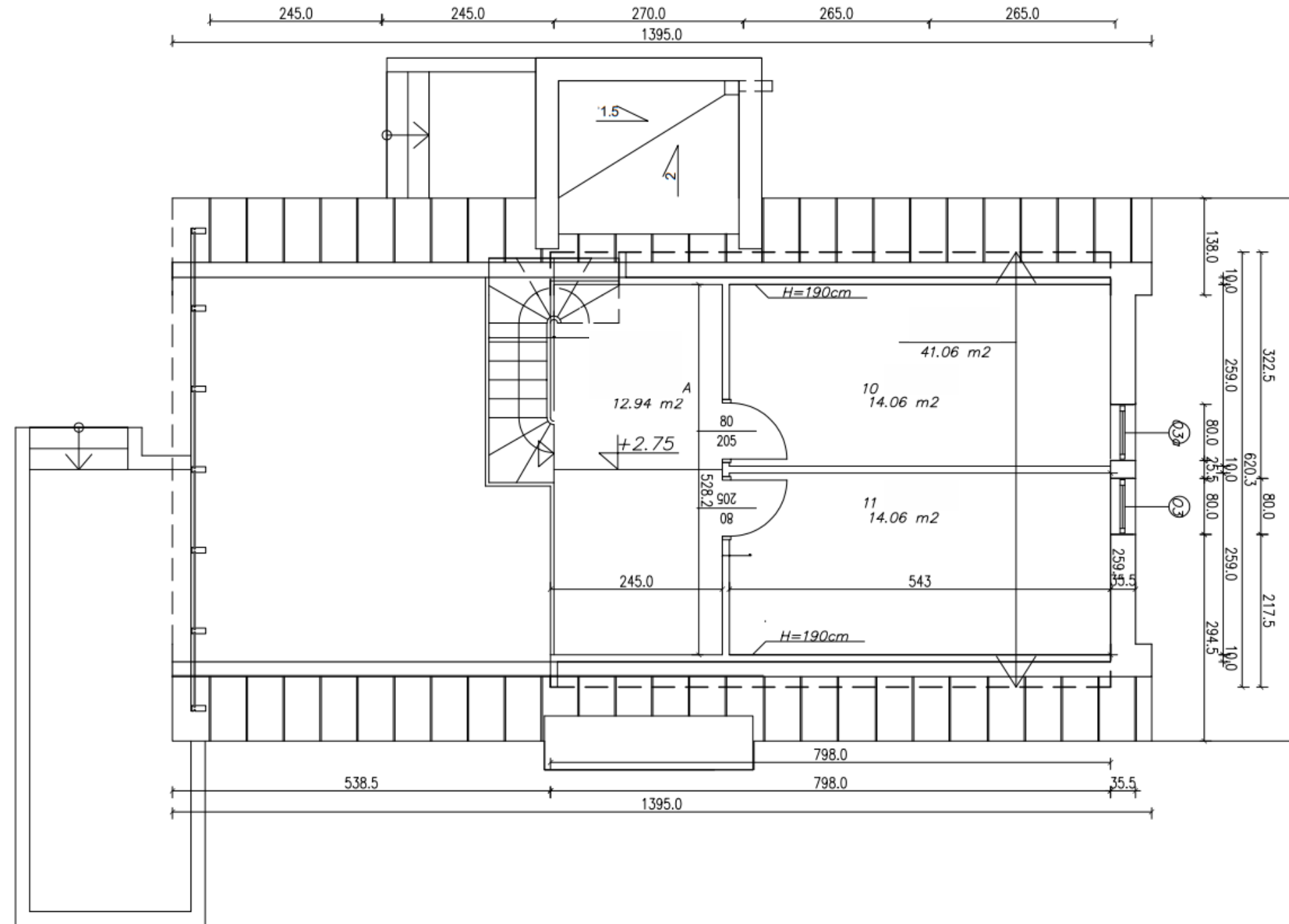


# Beispiel

## Sunshine 140

### (Obergeschoss)

Grundrisse sind individuell planbar





## Spezifikation



### **DSZ 1- Dach $U \leq 0.15$ (425 mm)**

- Falzblech
- Dampfdurchlässige Folie
- Massivholzplatte OSB - 20 mm
- Hinterlüftungsspalt / Holzlatten 40 x 40 mm / - 40 mm
- ursprüngliche Dachamenbrane
- Wärmedämmung zwischen Holzlatten 80 mm - Mineralwolle - 80 mm
- Wärmedämmung zwischen der Stahlkonstruktion 180 mm -Mineralwolle - 180 mm
- Stahlgitter gefüllt mit Mineralwolle - 80 mm
- aktive Dampfsperrefolie
- Gipskartonplatten x 2 - 25 mm



### **DSZ 2 - Dach Anbau-Eingang $U \leq 0.15$ (335 - 375 mm)**

- Falzblech
- Dampfdurchlässige Folie
- Massivholzplatte OSB - 20 mm
- Hinterlüftungsspalt / Holzlatten 40 x 40 mm / - 40 mm
- ursprüngliche Dachamenbrane
- Wärmedämmung zwischen Holzlatten 90 mm - 130 mm - Mineralwolle. - 90 - 130 mm
- Wärmedämmung zwischen Stahlkonstruktion 160 mm - Mineralwolle - 160 mm
- aktive Dampfsperrefolie
- Gipskartonplatten x 2 - 25 mm





**SZ1 - Giebelwand  $U \leq 0.20$  ( 365 mm)**

- Fassadenprofil - 20 mm
- Latten (Hinterlüftung) / Holzlatten 40 x 40 mm / - 40 mm
- Diffusionsoffene Holzplatte - 20 mm
- Stahlkonstruktion 90 mm + Konterlattung 80 mm - ausgefüllt mit Mineralwolle 170 mm
- Stahlkonstruktion - Stahlprofile 90 mm - ausgefüllt mit Mineralwolle - 90 mm
- aktive Dampfsperrefolie
- Gipskartonplatten x 2 - 25 mm



**SZ2 - Wand-Anbau  $U \leq 0.20$  ( 325 mm)**

- Fassadenprofil - 20 mm
- Latten (Hinterlüftung) / Holzlatten 40 x 40 mm / - 40 mm
- Diffusionsoffene Holzplatte - 20 mm
- Konterlattung 60 mm - ausgefüllt mit Mineralwolle 60 mm
- Holzlatten 80 mm - ausgefüllt mit Mineralwolle 80 mm
- Stahlkonstruktion 80 mm - ausgefüllt mit Mineralwolle 80 mm
- aktive Dampfsperrefolie
- Gipskartonplatten x 2 - 25 mm



**PP - Fußboden  $U \leq 0.30$**

- Bodenbelag - 20 mm (Kundenseitig)
- Zementestrich - 60 mm
- Fußbodenheizung
- Isolierfolie
- Polystyrol EPS 120 mm I
- Feuchtigkeitssperrschicht, Baufolie
- Fundamentplatte (gemäß Vorgaben) - 250 mm
- 2 x überlappende Dampfsperrbahn
- Wärmedämmung Styrodur 4000 CS 200 mm
- Magerbeton B10 100 mm
- Unterbau - Schotter 150 mm / verdichteter Schotter  $Id=0,7$  150 mm 150 mm / gesamt 300 - 400 mm
- Mutterboden





**Alle unsere Häuser sind ganzjährig** ( $U=0,15W/m^2K$  für die Hauptgebäudehülle) und wurden als solche im Hinblick auf die Wärmebilanz konzipiert.

Die Trennwände zwischen den Balken (+ Verschalung) sind mit 34 cm Mineralwolle mit Isolierung, OSB, Gipskartonplatten + Falzblech ausgelegt..

#### **FENSTER und FENSTERFASSADE**

Pfosten-Riegel-Fassade in der Farbe RAL7016 des Systems MC WALL ALIPLAST von LEWLEX Fenster in GENESIS ALIPLAST-Fassade der Firma LEWLEX Dreifachverglasung (Zweikammer) mit einem  $U_w$ -Wert von 0,5 (Dicke und Art der Verglasung hängen von der Windzone, der Größe und den zu erwartenden energetischen und optischen Auswirkungen ab, z.B. Antisol, Cool Light, Sun Guard).

Statik: Norm: EN 1991-1-3, EN 1991-1-4.

#### **Heizung**

Der Preis beinhaltet eine elektrische Fußbodenheizung (Heizmatten). Jede Art von Heizung und Installation ist möglich. Alternativ zur elektrischen Fußbodenheizung ist die Vorinstallation für eine normale Fußbodenheizung möglich. ( Wärmepumpe exklusiv)

#### **Realisierungszeit 60-90 Tage**

je nach Umfang der Arbeiten.



# Richtpreise für Timeless Homes (teilmfertig)



**Sunshine 85**

**214.000€**

**\*schlüsselfertig 249.000€**

**Sunshine 140**

**269.000€**

**\*schlüsselfertig 319.000€**



**Classic 70**

**229.000€**

**\*schlüsselfertig 269.000€**

**Classic 120**

**259.000€**

**\*schlüsselfertig 304.000€**

*Alle Preise inkl. MwSt. und Transportkosten, Richtpreise sind abhängig von Entfernung und Bodengegebenheiten*





**Haben wir Ihr Interesse geweckt?  
Dann kontaktieren Sie uns noch heute um Ihr eigenes  
Timeless-Home zu planen.**

**Margarete Hansen: +49160/99166514**

**Peter Latzke: +49176/6966760**

**E-Mail: [info@flexhouse-manufaktur.de](mailto:info@flexhouse-manufaktur.de)**

**[www.flexhouse-manufaktur.de](http://www.flexhouse-manufaktur.de)**