



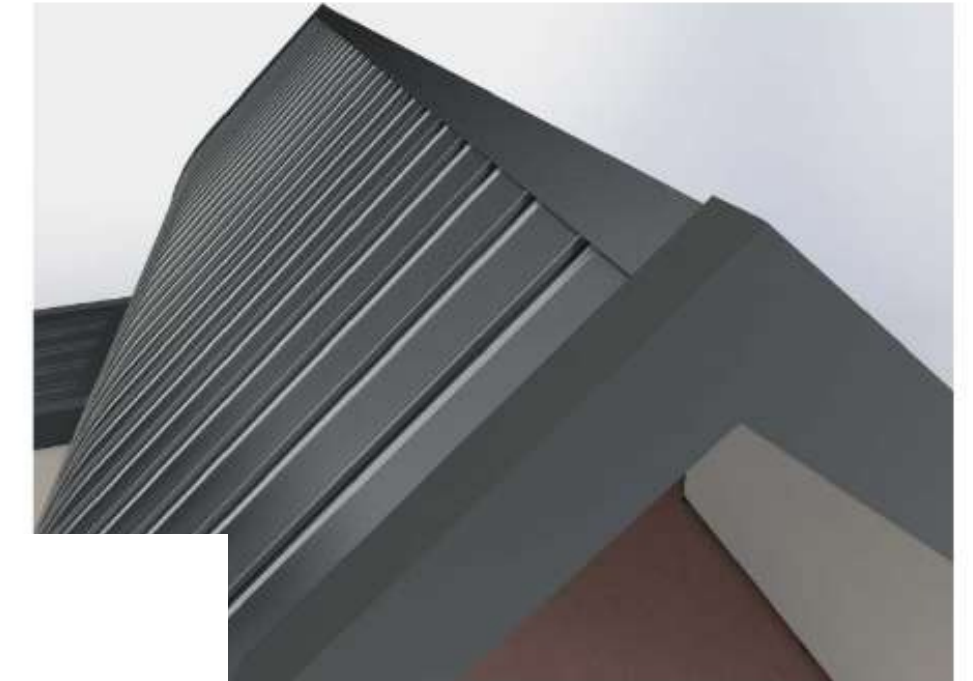
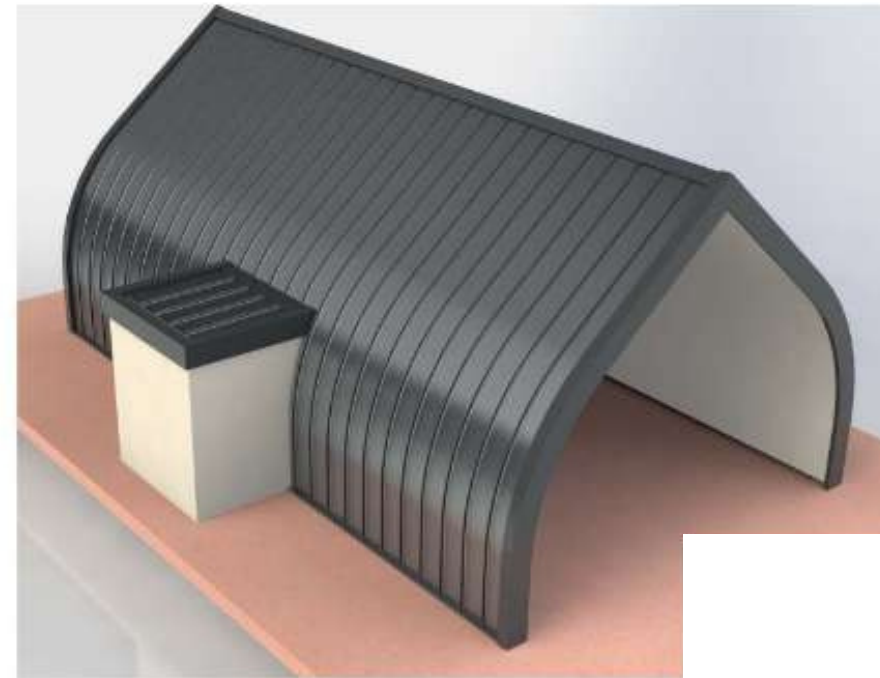
FLEXHOUSE
MANUFAKTUR

Classic

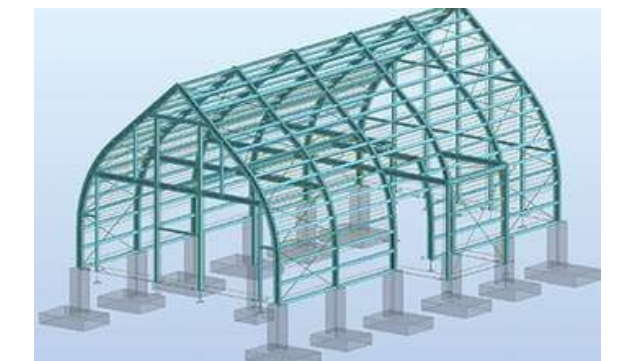
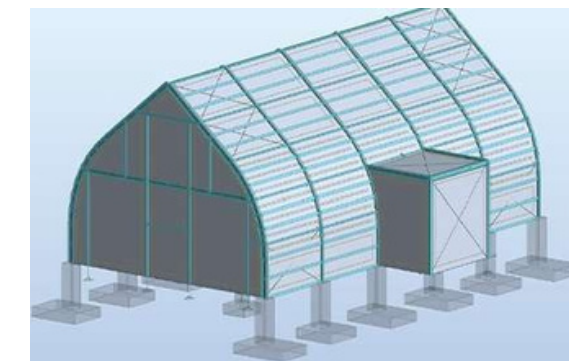
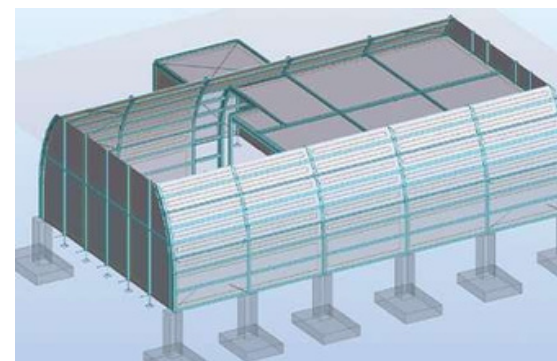
TECHNOLOGIE Timeless CLASSIC

Die Timeless Classic Häuser zeichnen sich durch rechteckige Grundrisse mit Abmessungen von 7,28 m x 12,90 m (je nach Hausmodell) aus. In Stahlbauweise errichtet, präsentieren sie beeindruckende Spitztonnendächer. Die Höhe vom Boden bis zum Dachfirst beträgt etwa 6,9 m, wobei das Erdgeschossniveau ($\pm 0,00$) 80 cm über dem Bodenniveau liegt. Ein senkrecht verlaufender Vorraum erstreckt sich entlang der Mitte der Längswand.

Das Gebäude besteht aus einem Erdgeschoss und einem 1. Obergeschoss in Form eines Lofts. Ein Zwischengeschoss erstreckt sich über etwa 2/3 der Gebäudelänge, während das Haus auf Stahlbetonfundamenten ruht, die unter den tragenden Rahmenstützen angeordnet sind. Ohne Unterkellerung sind entlang der Längs- und Querswände Fundamente zur Abstützung der Grundmauern vorgesehen.



Timeless CLASSIC





Timeless Classic 120

Das innovative, moderne Spitztonnendach-Haus, das ist die beste Wahl.

Ein Haus zu einem attraktiven Preis, ideal für eine Familie!

Das Timeless Classic ist in zwei Größen erhältlich: **70 oder 120 Quadratmeter.**

Individuelle Umsetzung nach Vorgaben ist möglich

Teilfertige Variante mit

- FUNDAMENT
- ESTRICH
- FASSADE
- DACHKONSTRUKTION
- DACH
- WÄNDE GEDÄMMT INKL GIPSKARTONPLATTE
- TRENNWÄNDE
- SANITÄREINSTALLATION
- ELEKTROINSTALLATION
- INNENTÜREN
- TERRASSENTÜR
- FENSTER
- FUSSBODEN
- INNENINSTALLATIONEN
- TREPPEN ZUM LOFT
- ELEKTRISCHE
- FUßBODENHEIZUNG



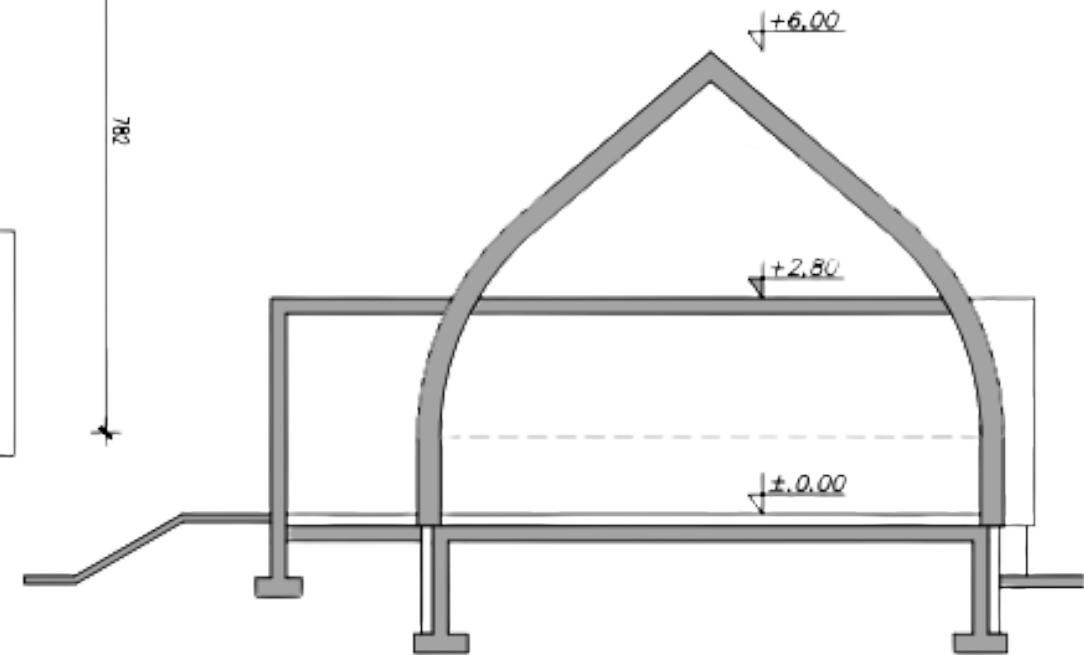
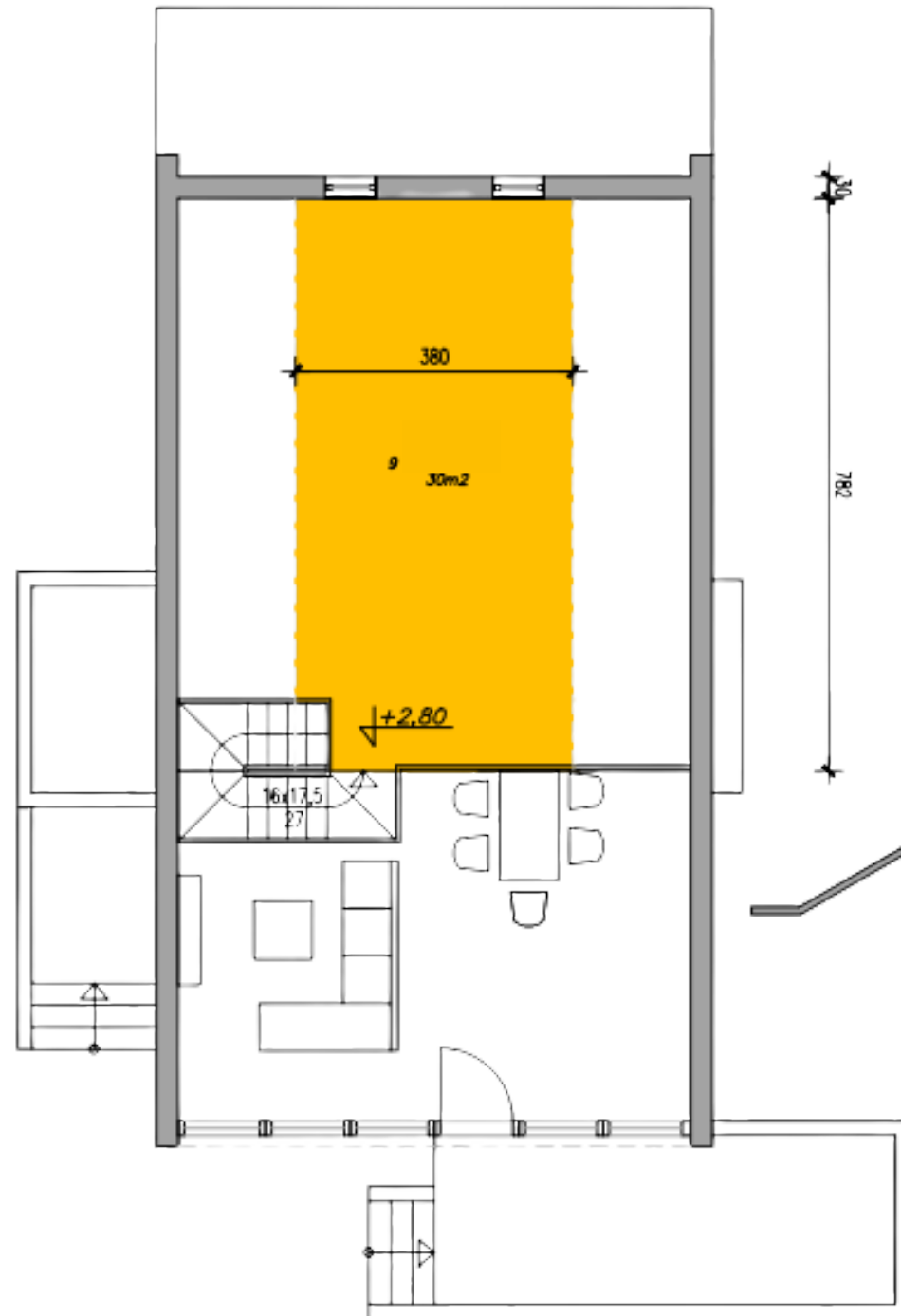
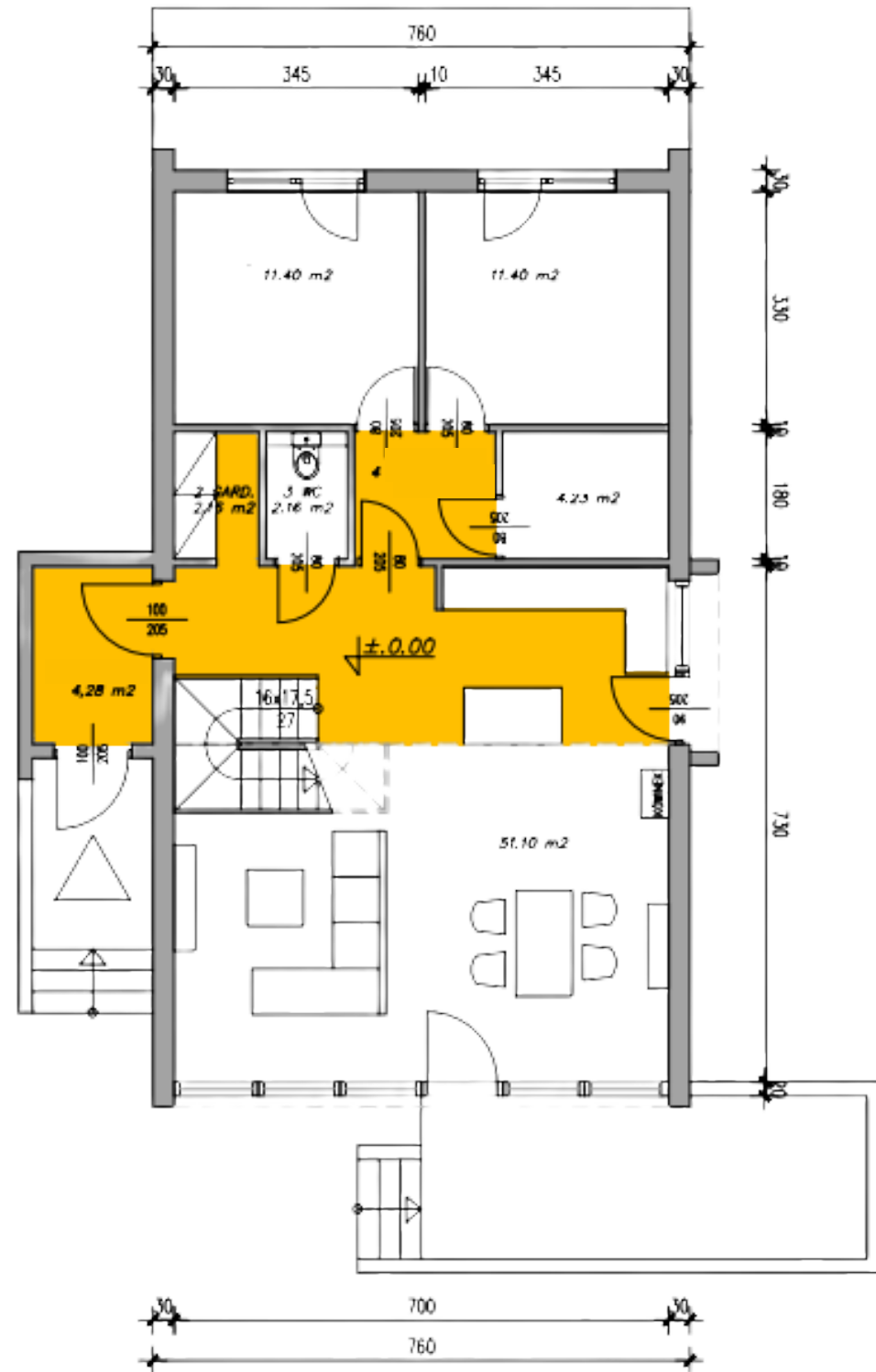


Timeless Classic

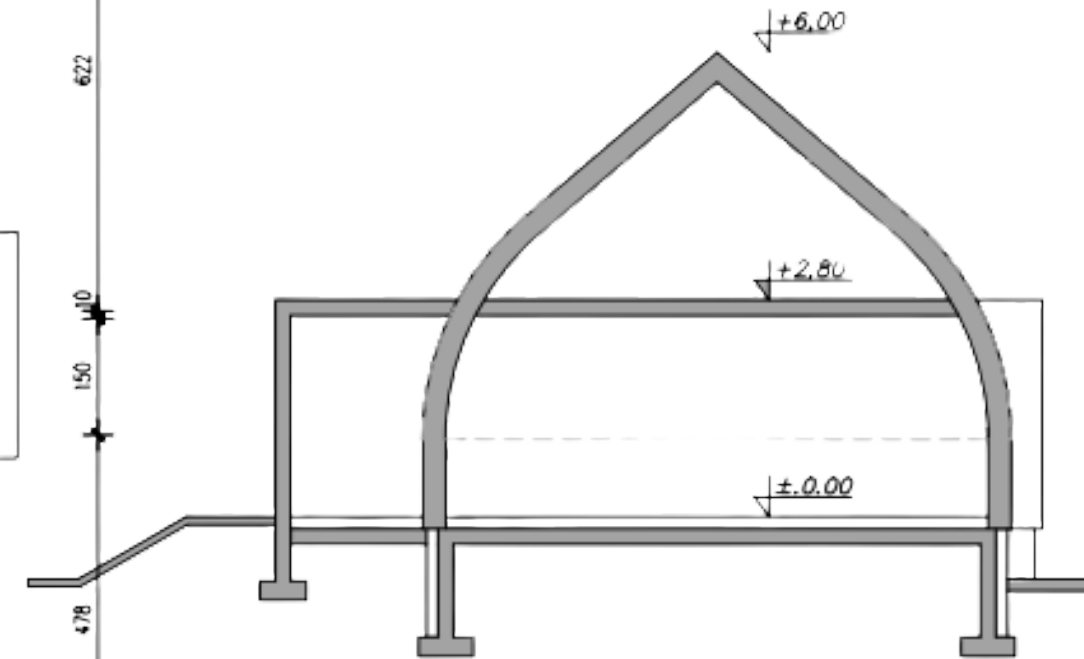
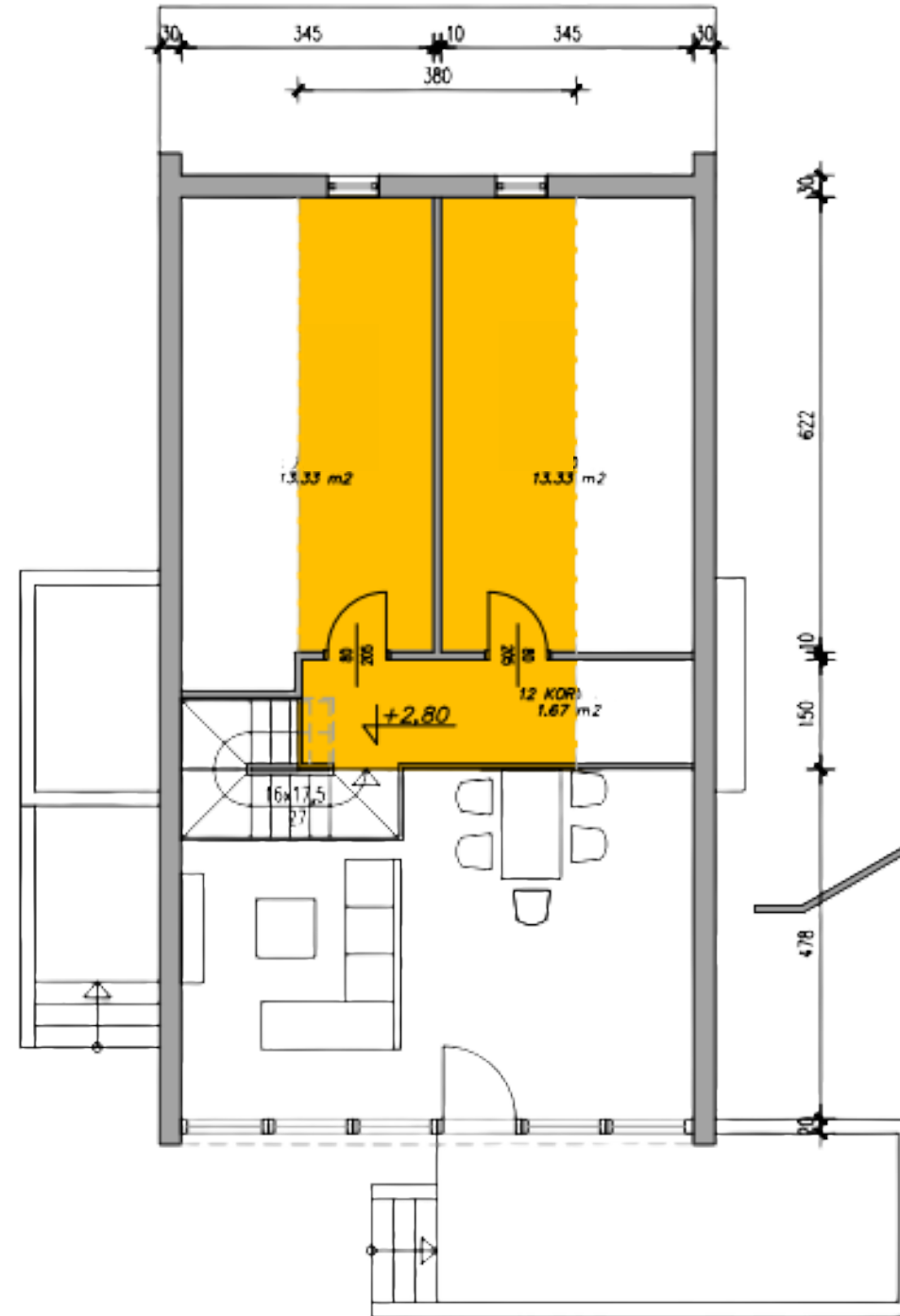
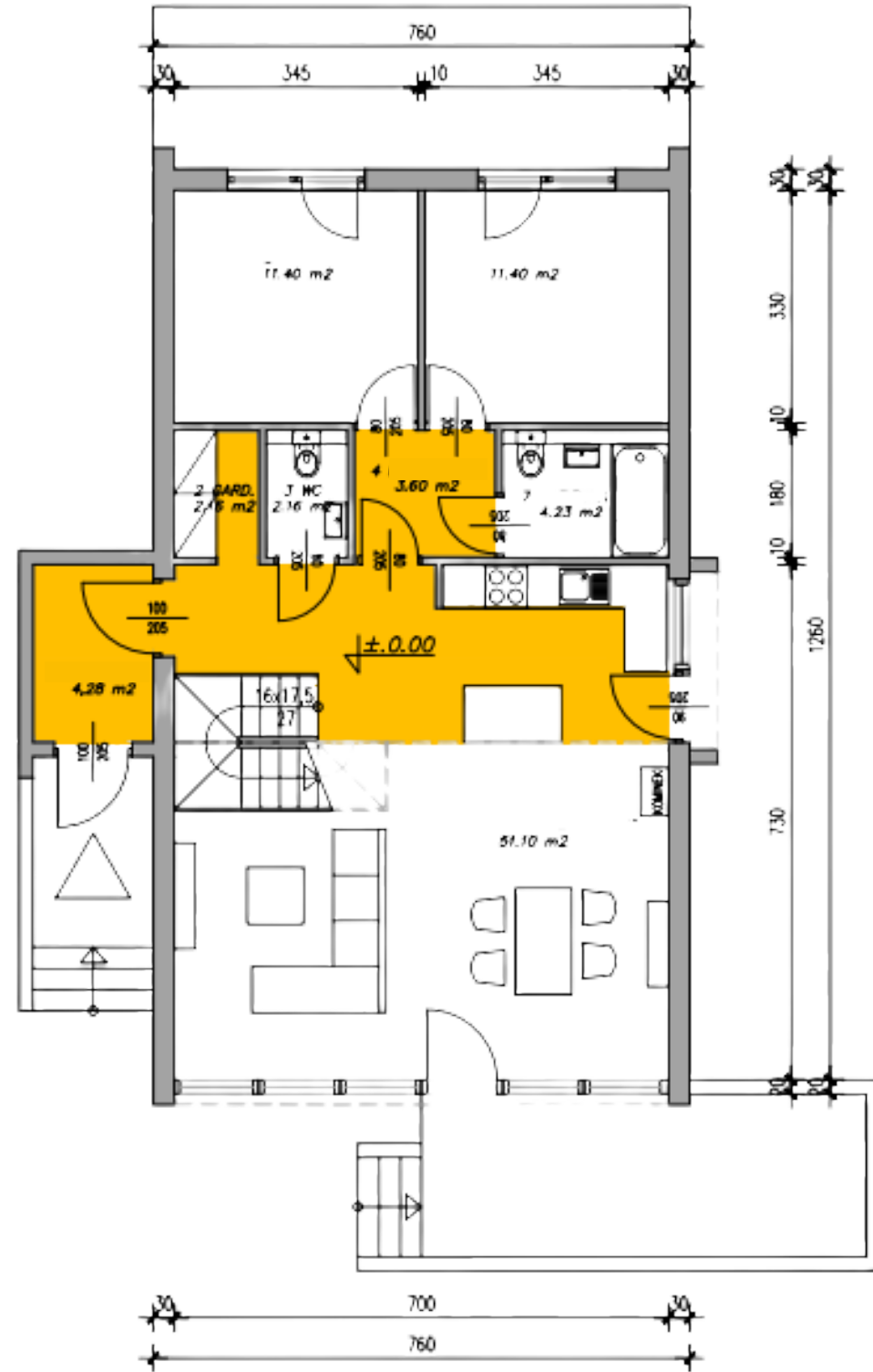
- Das Haus hat einen rechteckigen Grundriss mit Abmessungen 7,28m x 7,60m (je nach Hausmodell).
- Die Höhe vom Erdgeschoss bis zum Dachfirst beträgt ca. 7,9 m.
- Das Erdgeschossniveau ($\pm 0,00$) ist um 40 cm über dem Bodenniveau erhöht. In der Mitte der Längswand ist ein senkrecht verlaufender Vorraum vorgesehen.
- Das Gebäude ist nicht unterkellert. Es besteht aus einem Erdgeschoss und einem ersten Stockwerk in Form eines Zwischengeschosses.
- Das Zwischengeschoss erstreckt sich über ca. 2/3 der Gebäudelänge.
- Das Gebäude ist in Stahlrahmenbauweise ausgeführt.
- Unsere Häuser sind auf einer Fundamentplatte aufgestellt.



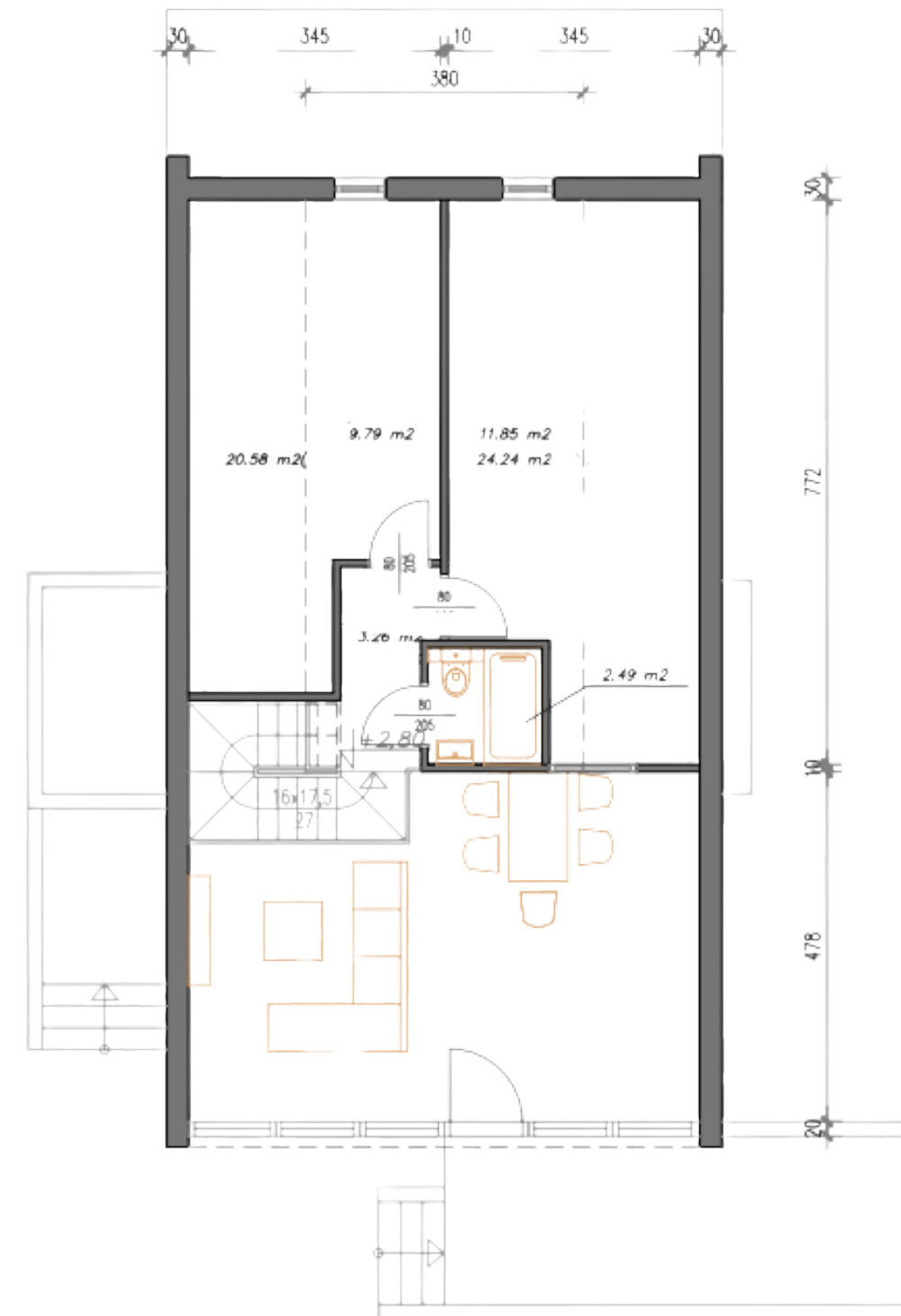
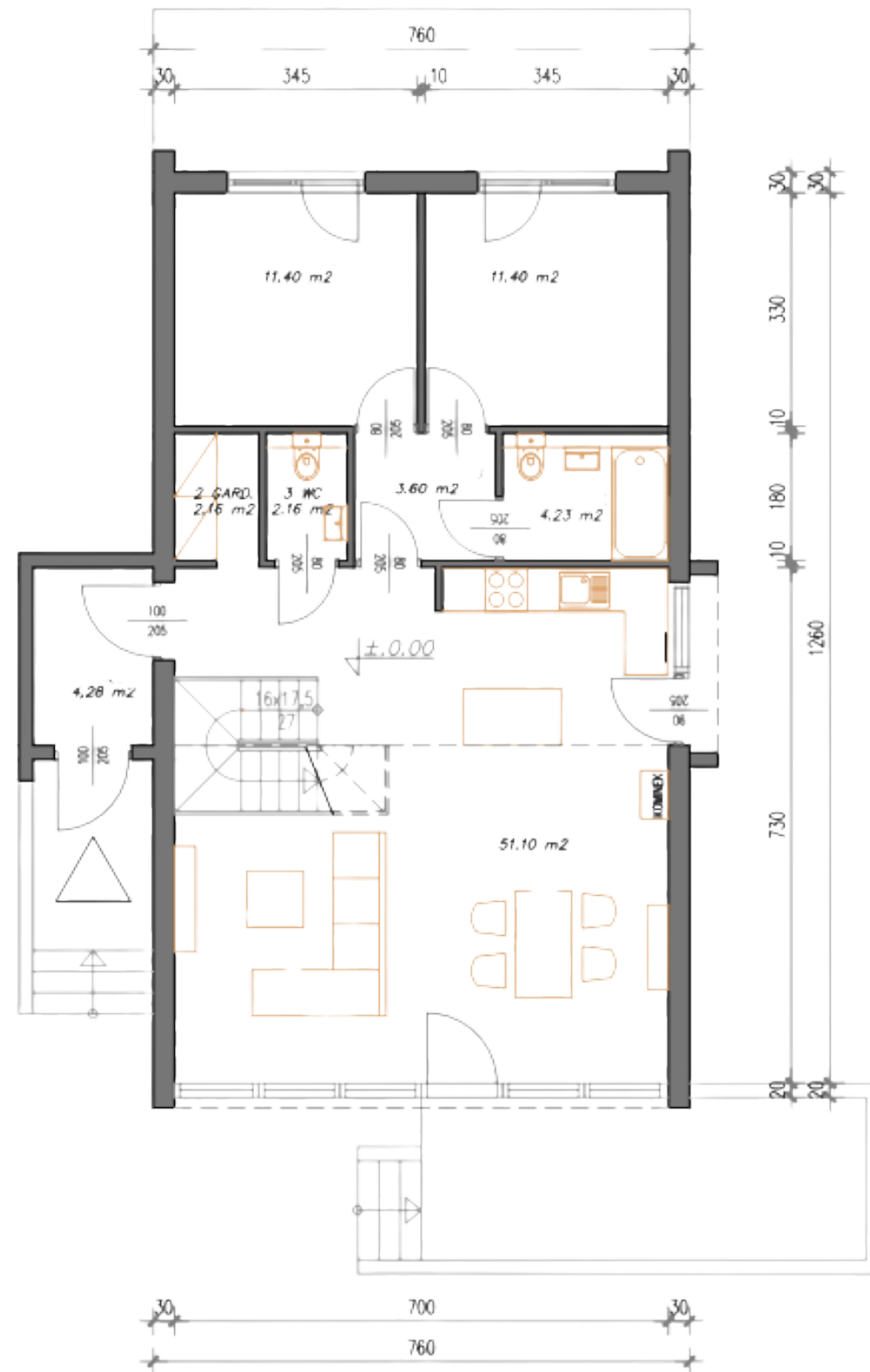
Beispiel Classic120



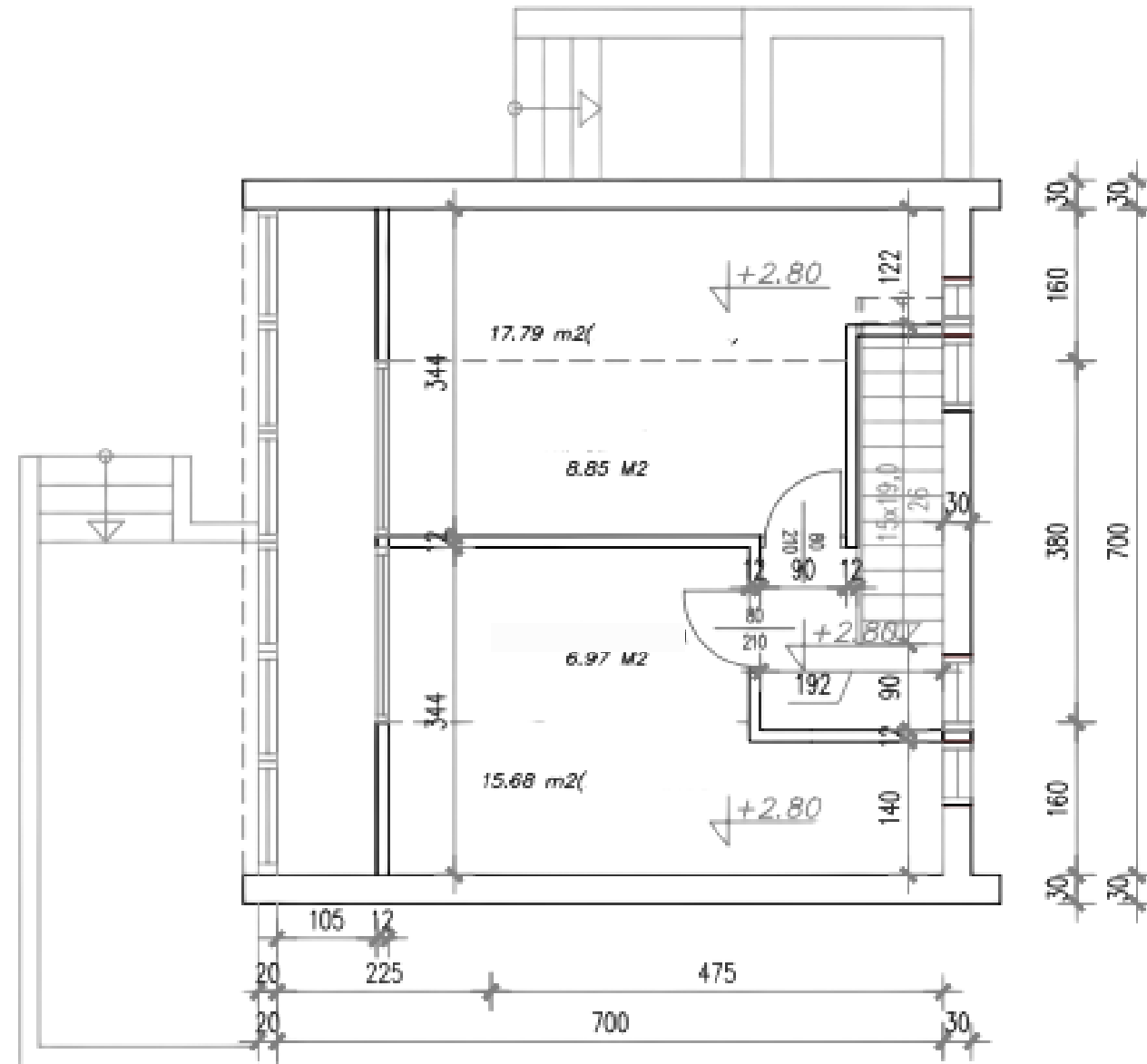
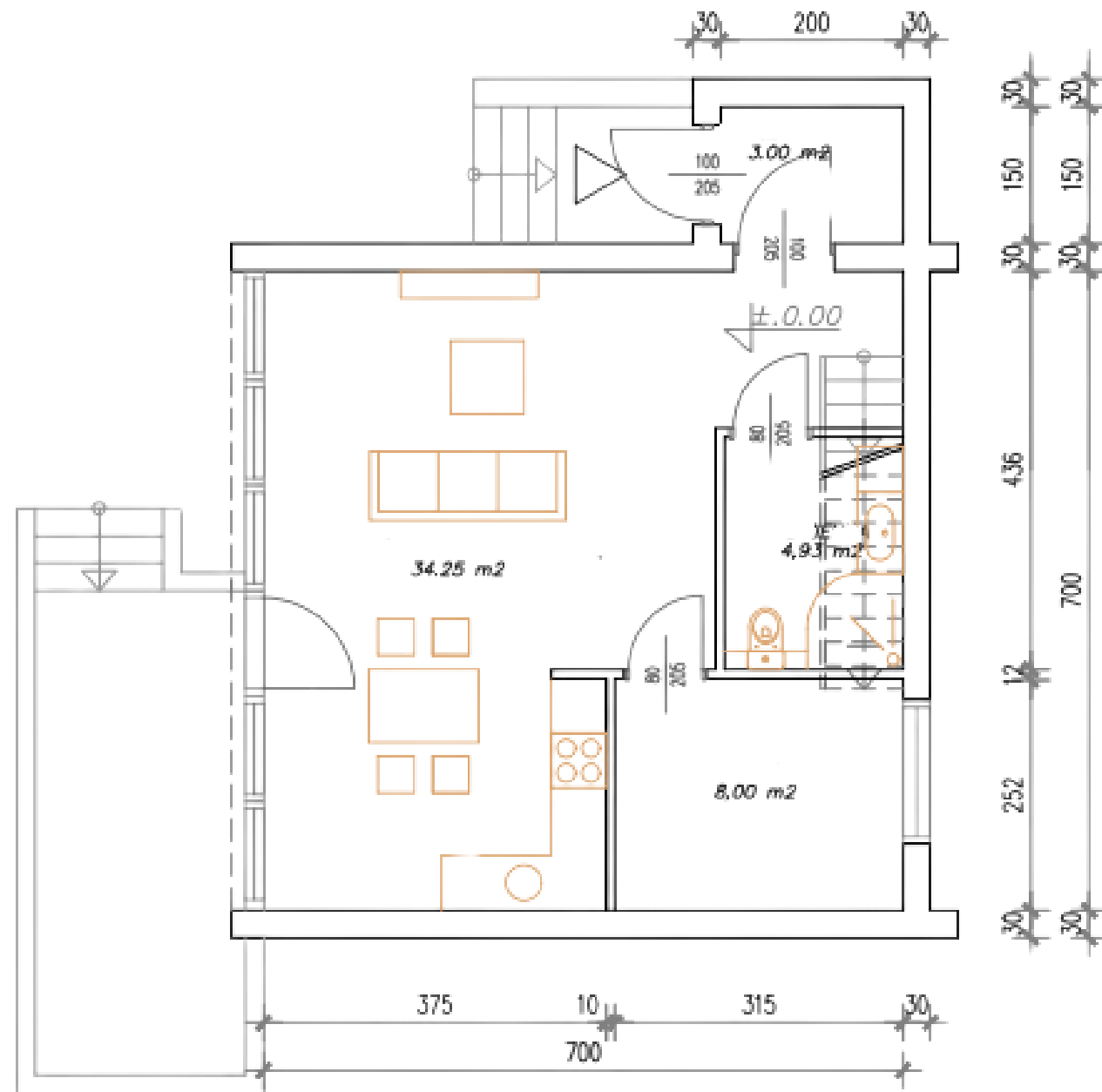
Beispiel Classic120



Beispiel Classic120



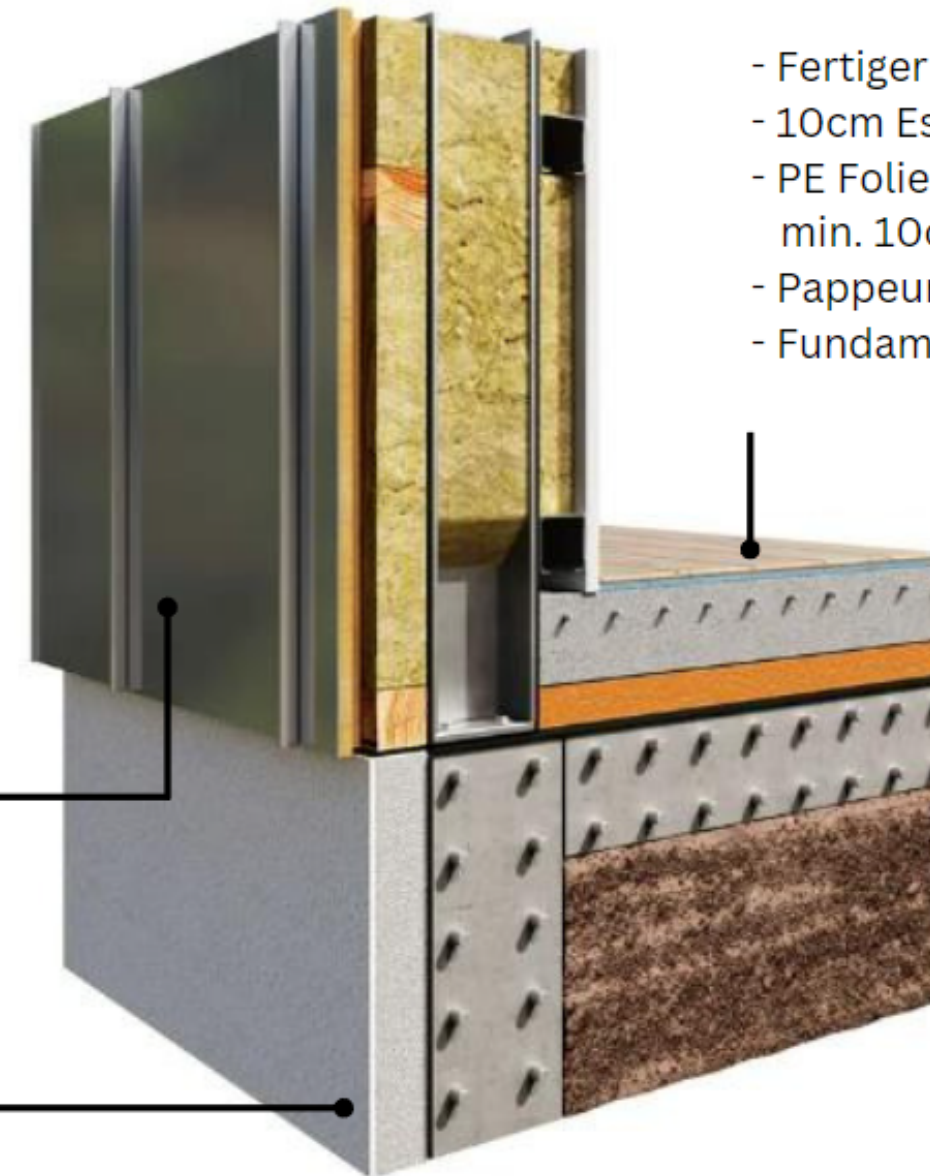
Beispiel Classic70



Wandquerschnitt Timeless Homes Cubis-Crest und Classic

- Falzblechfassade
- Dachmembrane dampfdurchlässig
- OSB Platten - 20 mm
- Hinterlüftung inkl. 40x40mm Holzlattung
- Ursprüngliche Dachabdichtung
- Wärmeisolierung zwischen 80x80mm Konstruktionsholz inkl. 80mm Mineralwolle
- Wärmeisolierung zwischen IPE-Stahlträger 180mm inkl. 180mm Mineralwolle
- Wärmeisolierung zwischen 80mm Stahlprofile als horizontale Unterkonstruktion inkl. 80mm Mineralwolle
- Aktive Dampfsperffolie
- Gipskartonplatten 12,5 mm x 2 Stück

- Putz / Drainagematte
- EPS Dämmplatte 8 cm (hydro)
- Pape als Trennung
- Fundamentmauer



- Fertiger Bodenbelag
- 10cm Estrich Zementfasern Verstärkt
- PE Folie als Trennsicht überlappend verlegt min. 10cm
- Papeunterschicht 2x
- Fundamentplatte nach Konstruktionsvorgabe

Spezifikation



DSZ 1- Dach $U \leq 0.15$ (425 mm)

- Falzblech
- Dampfdurchlässige Folie
- Massivholzplatte OSB - 20 mm
- Hinterlüftungsspalt / Holzlatten 40 x 40 mm / - 40 mm
- ursprüngliche Dachamenbrane
- Wärmedämmung zwischen Holzlatten 80 mm - Mineralwolle - 80 mm
- Wärmedämmung zwischen der Stahlkonstruktion 180 mm -Mineralwolle - 180 mm
- Stahlgitter gefüllt mit Mineralwolle - 80 mm
- aktive Dampfsperrefolie
- Gipskartonplatten x 2 - 25 mm



DSZ 2 - Dach Anbau-Eingang $U \leq 0.15$ (335 - 375 mm)

- Falzblech
- Dampfdurchlässige Folie
- Massivholzplatte OSB - 20 mm
- Hinterlüftungsspalt / Holzlatten 40 x 40 mm / - 40 mm
- ursprüngliche Dachamenbrane
- Wärmedämmung zwischen Holzlatten 90 mm - 130 mm - Mineralwolle. - 90 - 130 mm
- Wärmedämmung zwischen Stahlkonstruktion 160 mm - Mineralwolle - 160 mm
- aktive Dampfsperrefolie
- Gipskartonplatten x 2 - 25 mm



SZ1 - Giebelwand $U \leq 0.20$ (365 mm)

- Fassadenprofil - 20 mm
- Latten (Hinterlüftung) / Holzlatten 40 x 40 mm / - 40 mm
- Diffusionsoffene Holzplatte - 20 mm
- Stahlkonstruktion 90 mm + Konterlattung 80 mm - ausgefüllt mit Mineralwolle 170 mm
- Stahlkonstruktion - Stahlprofile 90 mm - ausgefüllt mit Mineralwolle - 90 mm
- aktive Dampfsperrefolie
- Gipskartonplatten x 2 - 25 mm



SZ2 - Wand-Anbau $U \leq 0.20$ (325 mm)

- Fassadenprofil - 20 mm
- Latten (Hinterlüftung) / Holzlatten 40 x 40 mm / - 40 mm
- Diffusionsoffene Holzplatte - 20 mm
- Kontrelattung 60 mm - ausgefüllt mit Mineralwolle 60 mm
- Holzlatten 80 mm - ausgefüllt mit Mineralwolle 80 mm
- Stahlkonstruktion 80 mm - ausgefüllt mit Mineralwolle 80 mm
- aktive Dampfsperrefolie
- Gipskartonplatten x 2 - 25 mm



PP - Fußboden $U \leq 0.30$

- Bodenbelag - 20 mm (Kundenseitig)
- Zementestrich - 60 mm
- Fußbodenheizung
- Isolierfolie
- Polystyrol EPS 120 mm I
- Feuchtigkeitssperrschicht, Baufolie
- Fundamentplatte (gemäß Vorgaben) - 250 mm
- 2 x überlappende Dampfsperrbahn
- Wärmedämmung Styrodur 4000 CS 200 mm
- Magerbeton B10 100 mm
- Unterbau - Schotter 150 mm / verdichteter Schotter $Id=0,7$ 150 mm 150 mm / gesamt 300 - 400 mm
- Mutterboden



Alle unsere Häuser sind ganzjährig ($U=0,15W/m^2K$ für die Hauptgebäudehülle) und wurden als solche im Hinblick auf die Wärmebilanz konzipiert.

Die Trennwände zwischen den Balken (+ Verschalung) sind mit 34 cm Mineralwolle mit Isolierung, OSB, Gipskartonplatten + Falzblech ausgelegt..

FENSTER und FENSTERFASSADE

Pfosten-Riegel-Fassade in der Farbe RAL7016 des Systems MC WALL ALIPLAST von LEWLEX Fenster in GENESIS ALIPLAST-Fassade der Firma LEWLEX Dreifachverglasung (Zweikammer) mit einem U_w -Wert von 0,5 (Dicke und Art der Verglasung hängen von der Windzone, der Größe und den zu erwartenden energetischen und optischen Auswirkungen ab, z.B. Antisol, Cool Light, Sun Guard).

Statik: Norm: EN 1991-1-3, EN 1991-1-4.

Heizung

Der Preis beinhaltet eine elektrische Fußbodenheizung (Heizmatten). Jede Art von Heizung und Installation ist möglich. Alternativ zur elektrischen Fußbodenheizung ist der die Vorinstallation für eine normale Fußbodenheizung möglich. (Wärmepumpe exklusiv)

Realisierungszeit 60-90 Tage

je nach Umfang der Arbeiten.

Richtpreise für Timeless Homes (teilmfertig)



Sunshine 85

214.000€

***schlüsselfertig 249.000€**

Sunshine 140

269.000€

***schlüsselfertig 319.000€**



Classic 70

229.000€

***schlüsselfertig 269.000€**

Classic 120

259.000€

***schlüsselfertig 304.000€**

Alle Preise inkl. MwSt. und Transportkosten, Richtpreise sind abhängig von Entfernung und Bodengegebenheiten



**Haben wir Ihr Interesse geweckt?
Dann kontaktieren Sie uns noch heute um Ihr eigenes
Timeless-Home zu planen.**

Margarete Hansen: +49160/99166514

Peter Latzke: +49176/6966760

E-Mail: info@flexhouse-manufaktur.de

www.flexhouse-manufaktur.de